

# 襄阳市建设工程设计方案不合理设计图集 ( 第三批 )

襄阳市自然资源和城乡建设局

2026年1月

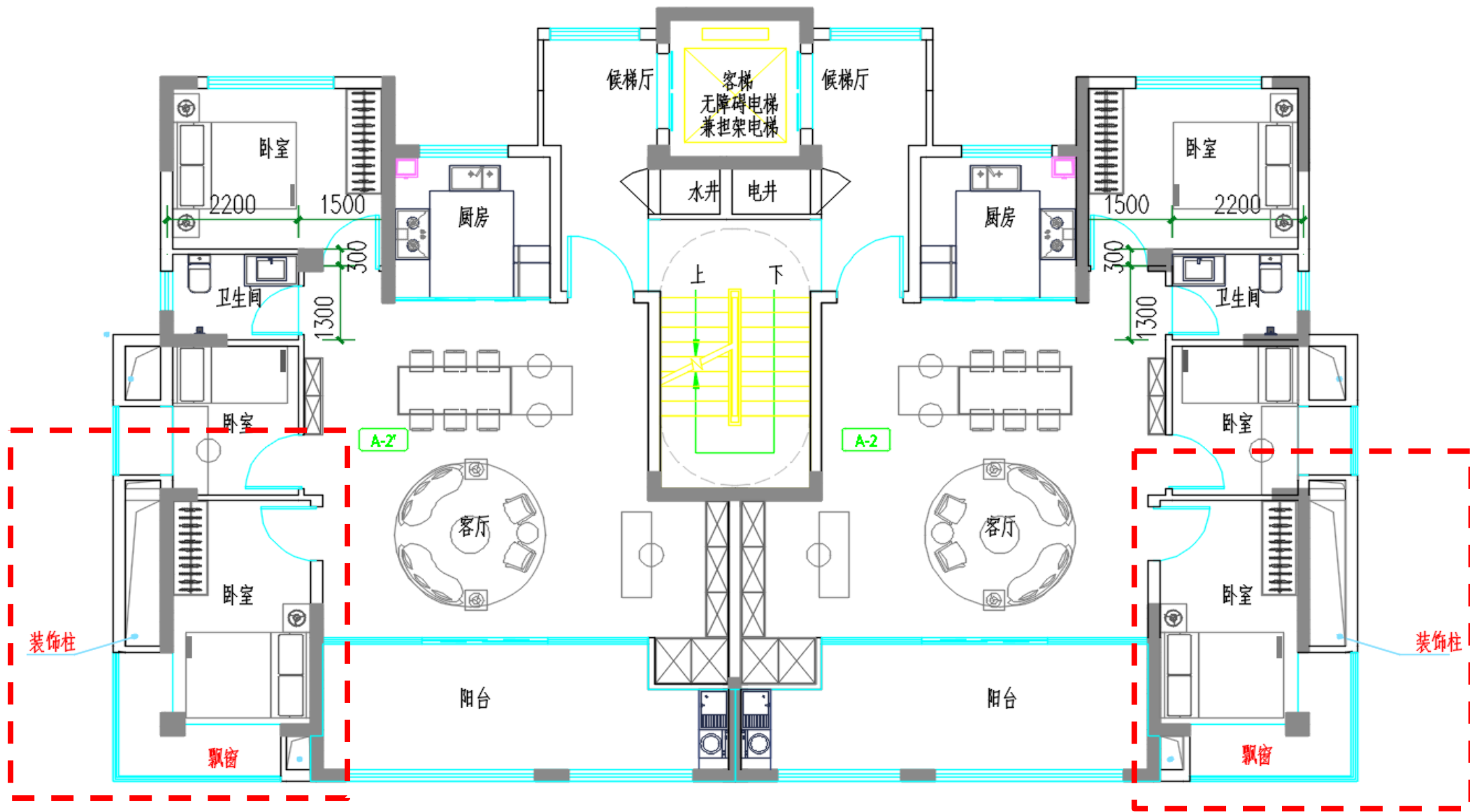
为进一步规范建设工程方案设计，避免指标计算争议，提高审批效率，在《建设工程建筑面积计算规范》GB/T50353、《襄阳市建设工程竣工综合测量技术规程》《襄阳市容积率计算规则》等国家规范及地方规定基础上，梳理当前建设工程设计方案中出现的部分不合理设计，形成第三批《襄阳市建设工程设计方案不合理设计图集》。

本期《襄阳市建设工程设计方案不合理设计图集》重点收集了飘窗、开敞空间、构架等方面的不合理设计进行公告，建设工程设计方案审查中对于此类方案设计将按全面积计入容积率。

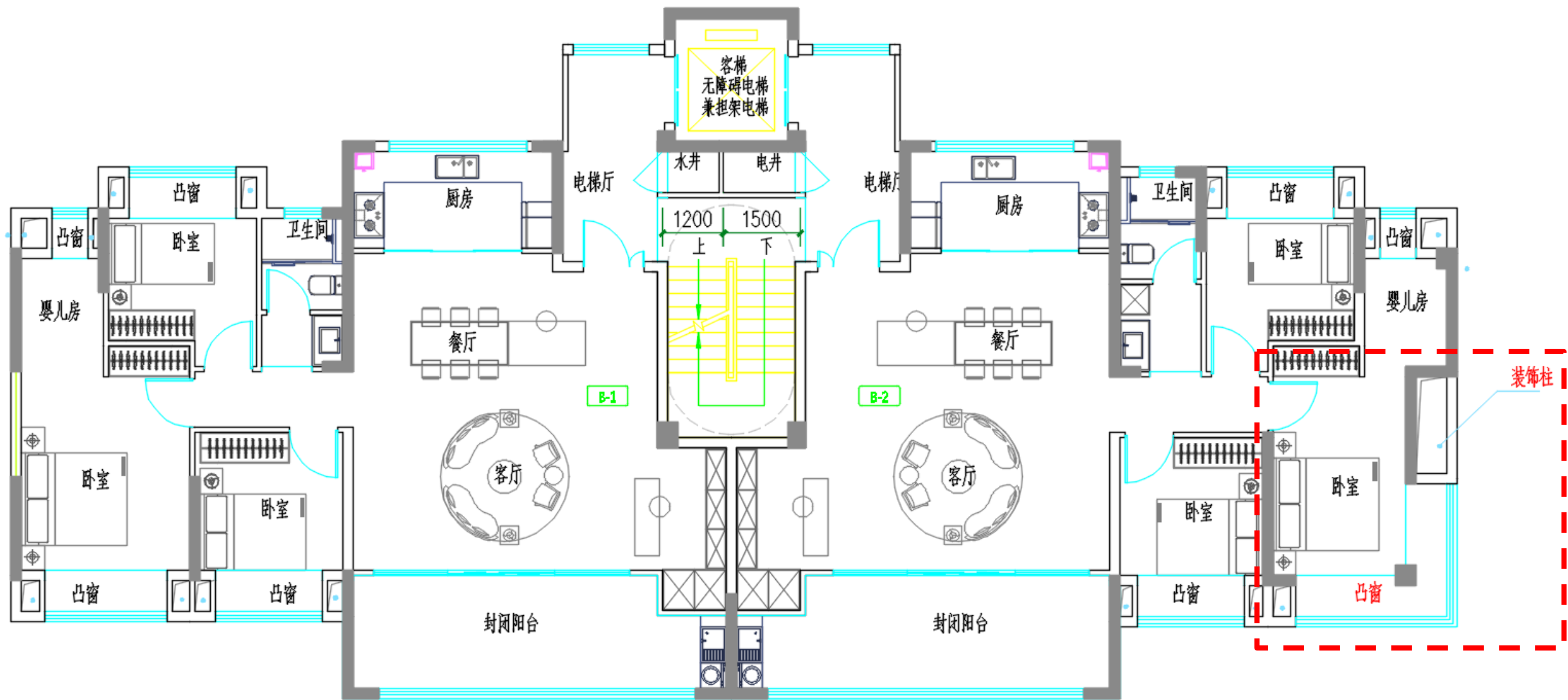
飘窗的规划设计要求：

1. 卧室、飘窗设计等应符合《住宅项目规范》《襄阳市容积率计算规则》等规范要求，不得设置结构内“飘窗”；
2. 客厅、餐厅允许各自设置一个飘窗或阳台，不允许在连续的两面墙体设置L型飘窗；
3. 卧室仅允许在房间的一面墙体设置飘窗，不允许在连续的两面墙体连续设置飘窗、阳台。

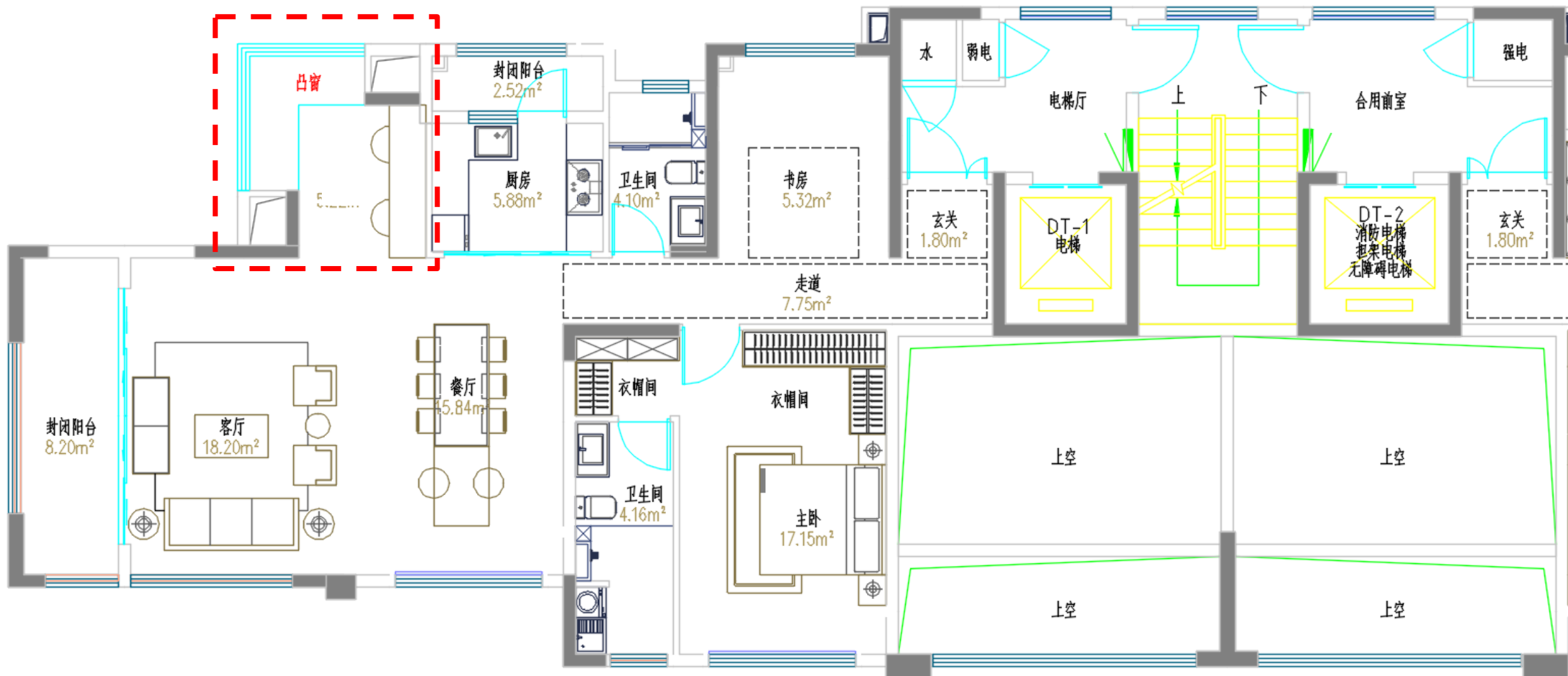
注释：在房间两面墙体设置飘窗（凸窗）、造型空腔（或标注装饰柱）。



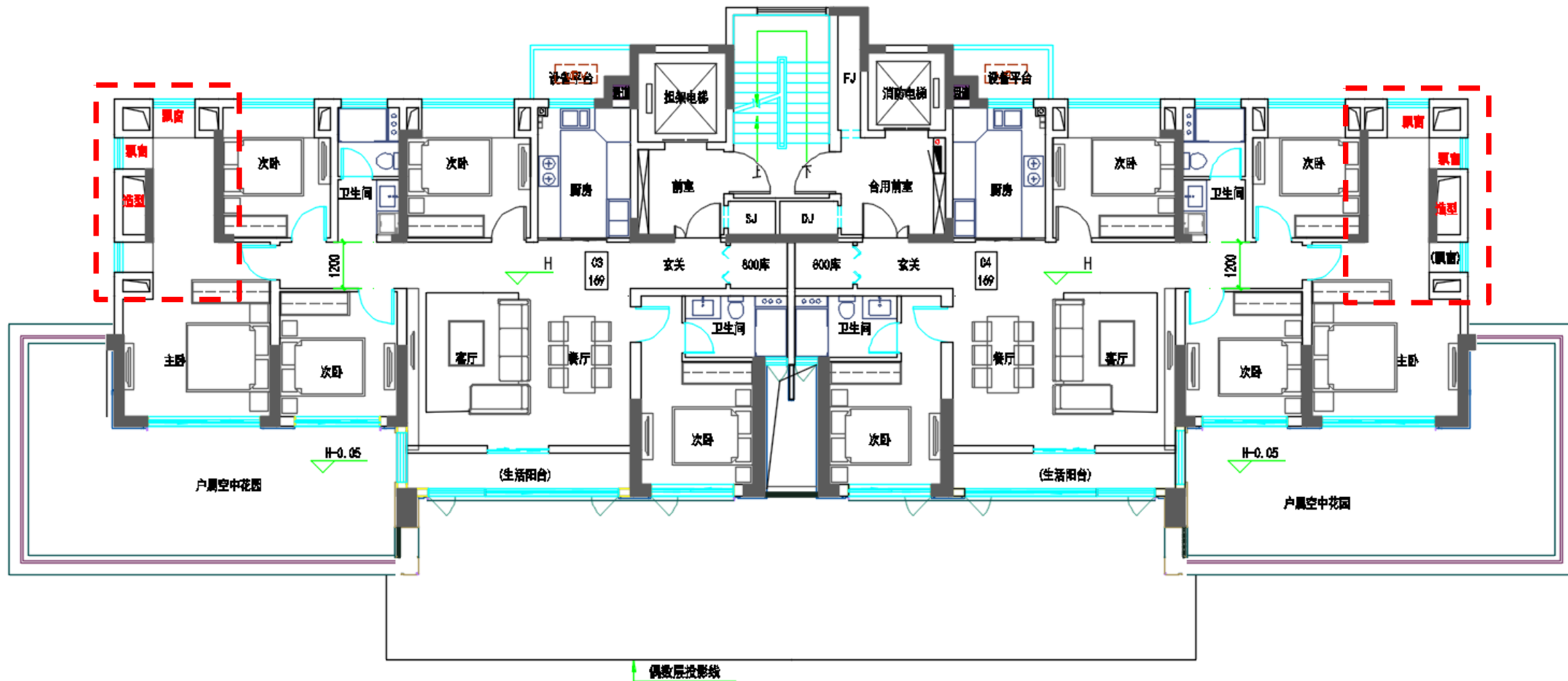
注释：在房间两面墙体设置飘窗（凸窗）、造型空腔（或标注装饰柱）。



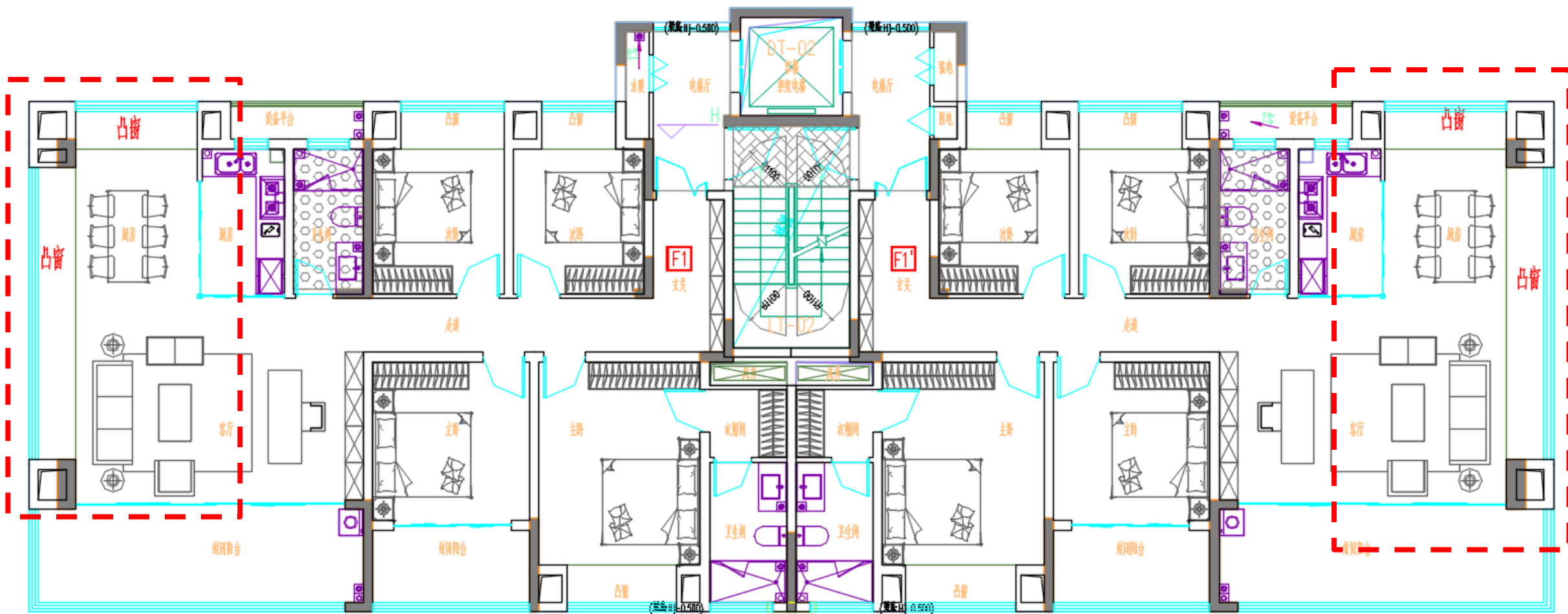
注释：在房间两面墙体设置飘窗（凸窗）、造型空腔（或标注装饰柱）。



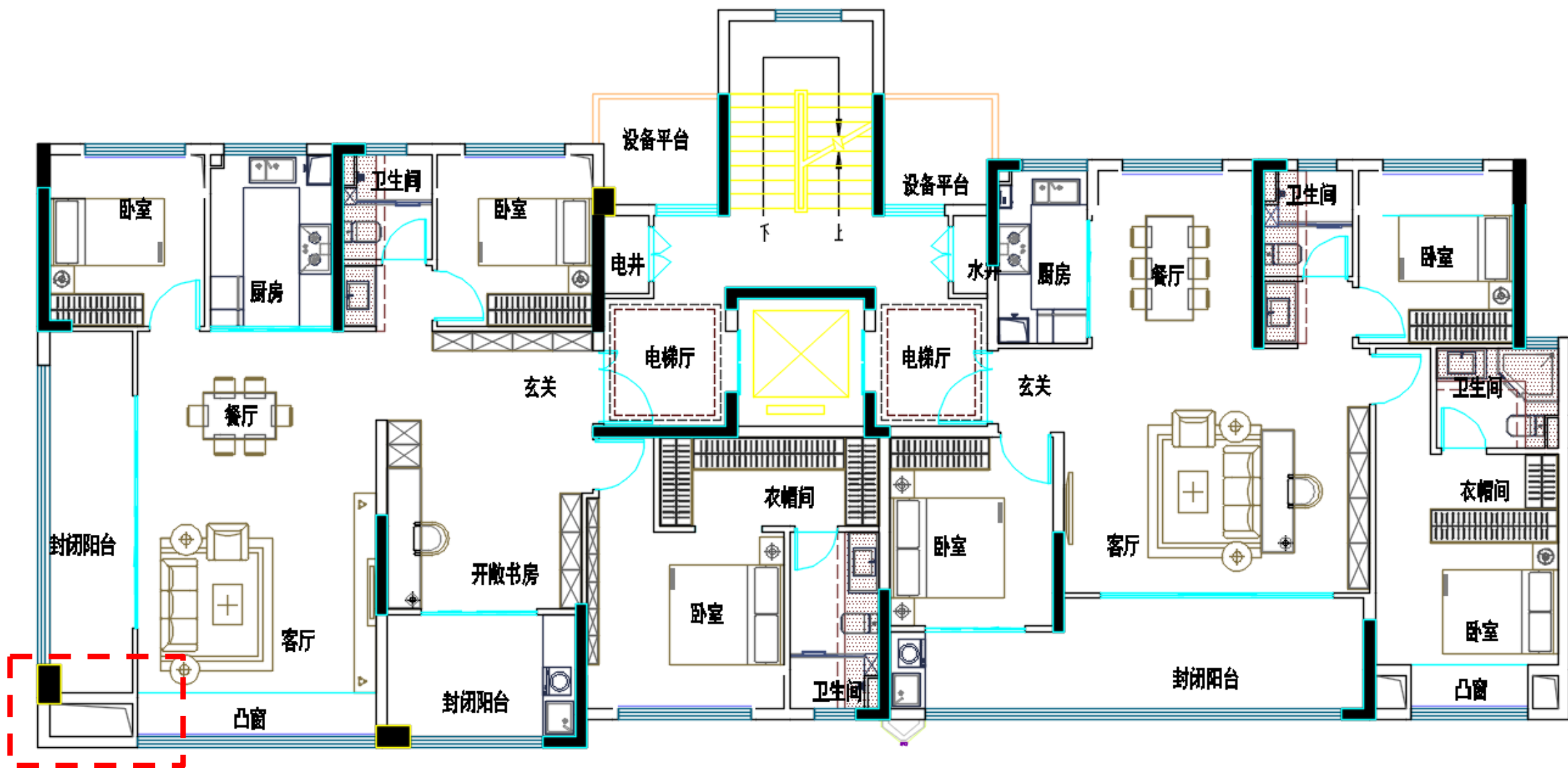
注释：在房间两面墙体设置飘窗（凸窗）、造型空腔（或标注装饰柱）。



注释：在房间两面墙体设置飘窗（凸窗）、造型空腔（或标注装饰柱）。

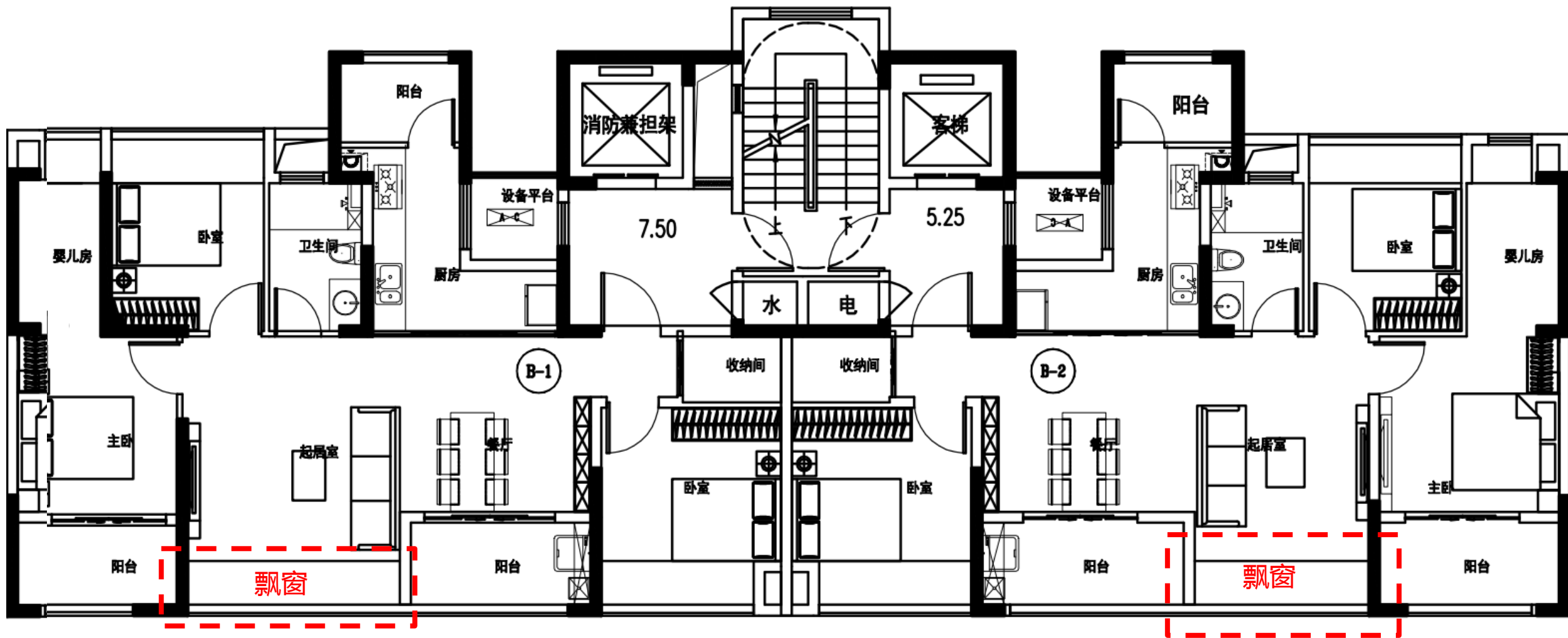


注释：飘窗、阳台周侧设置大面积造型空腔。

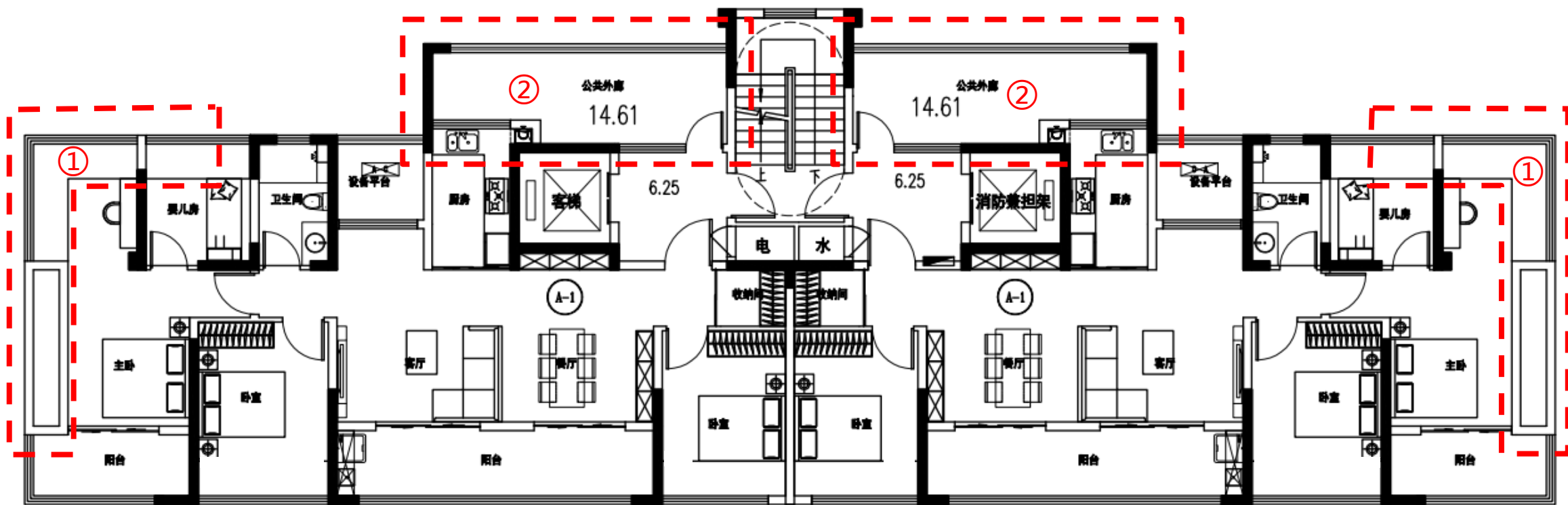




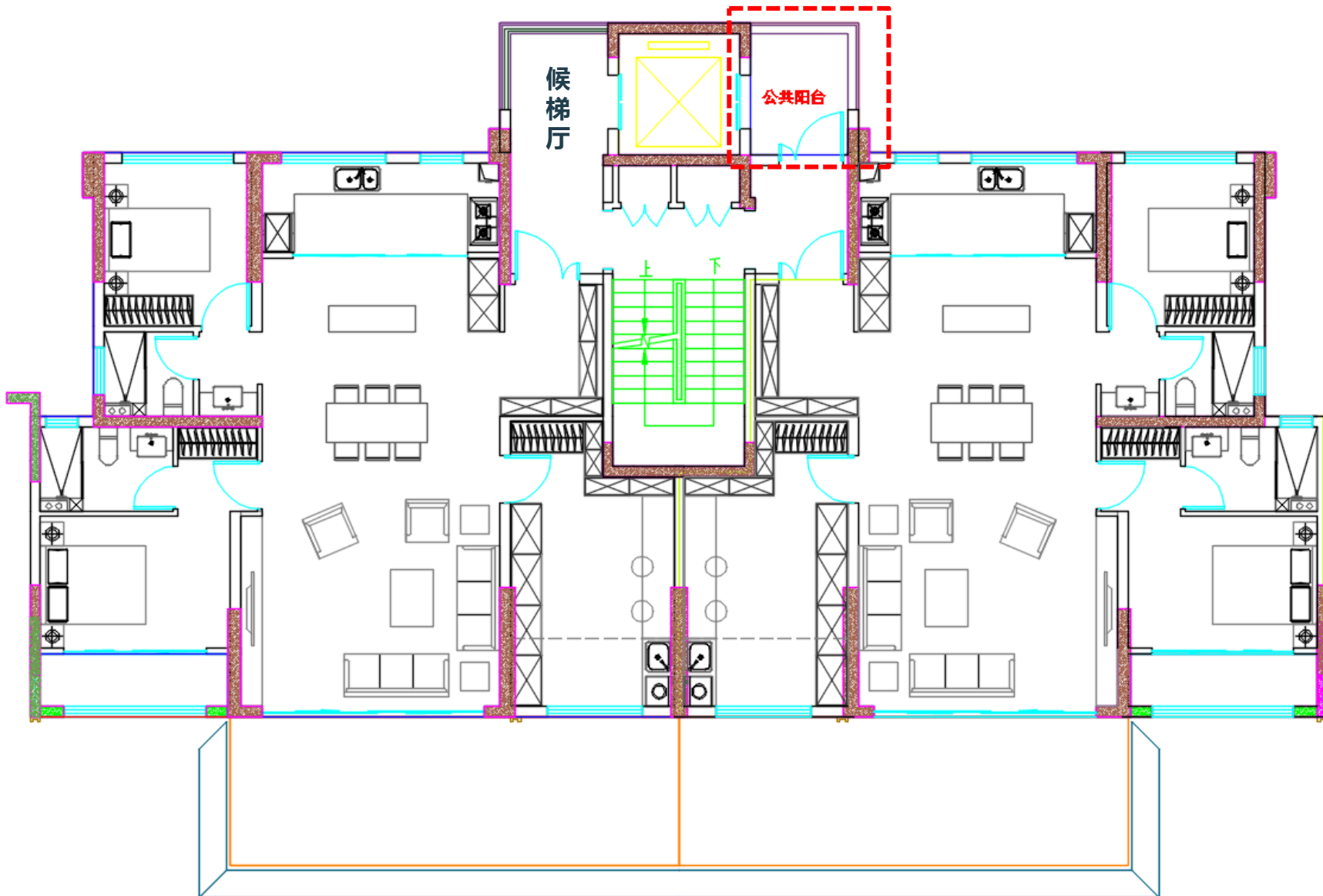
注释：设置结构内“飘窗”，挤占室内空间。



- 注释：1.在房间两面墙体设置飘窗（凸窗）、造型空腔（或标注装饰柱）。  
2.设置不具备实际交通联系需求的公共外廊（或标注为公共阳台）。

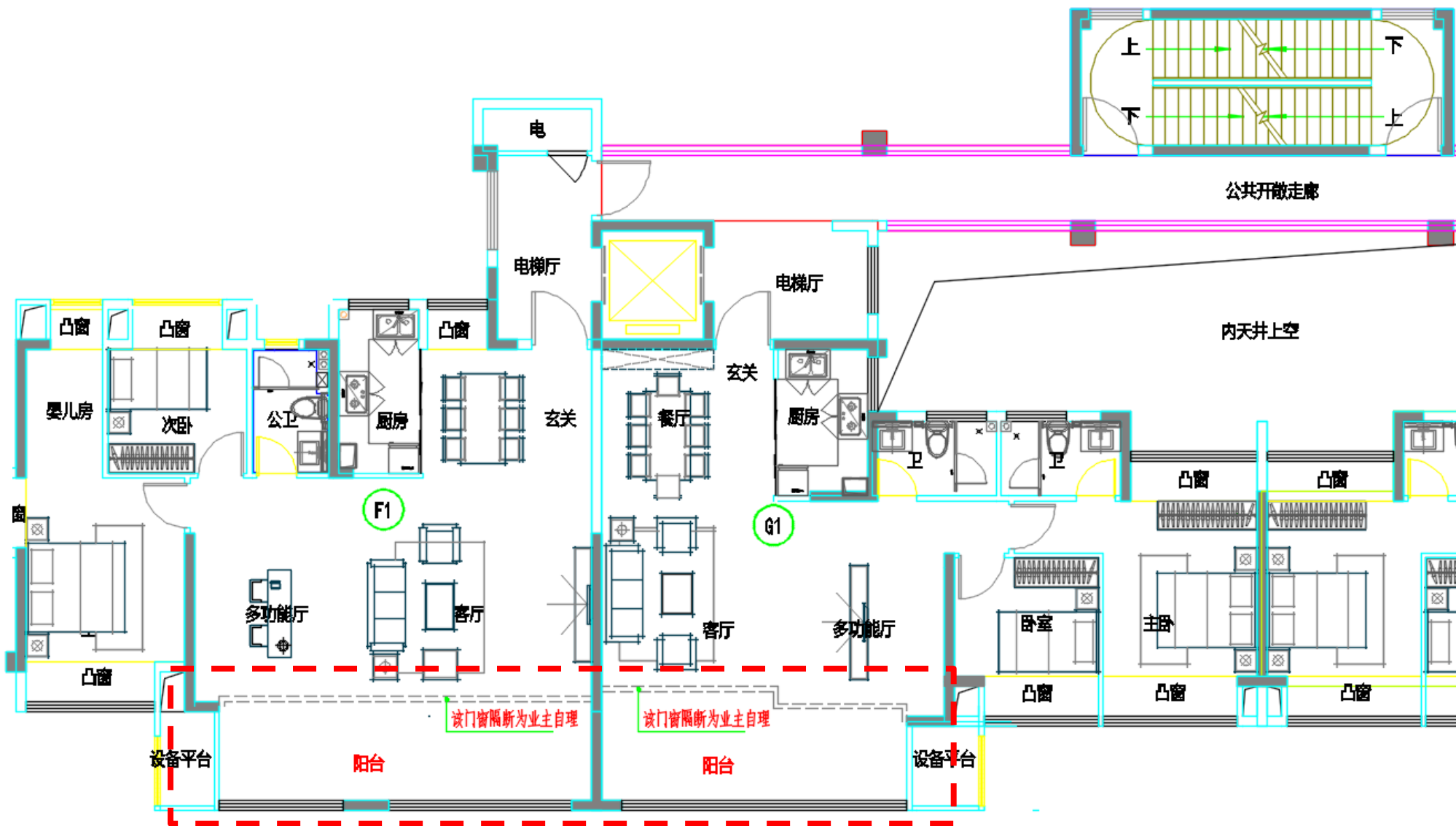


注释：为计算1/2面积，设置不合理“开敞”候梯厅（或标注为公共阳台、开敞走廊等）。

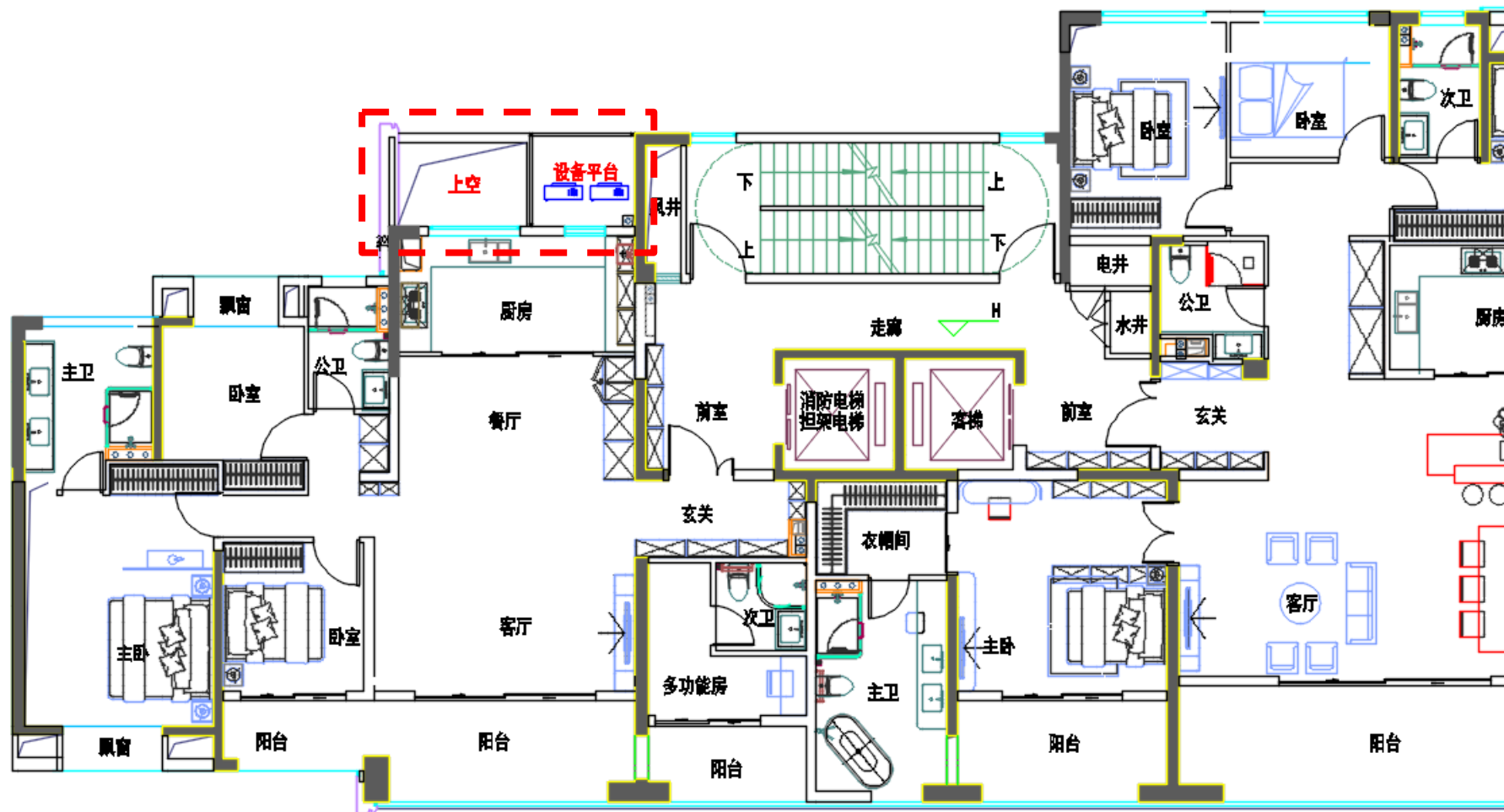




注释：阳台与内部房间之间无实体分隔（图中仅以虚线示意）；或标注为门窗隔断为业主自理。



注释：非结构需求，在设备平台、阳台周侧设置构架。



注释：构架上侧设置维护设施（栏板或栏杆）；或非结构需求设置构架。

